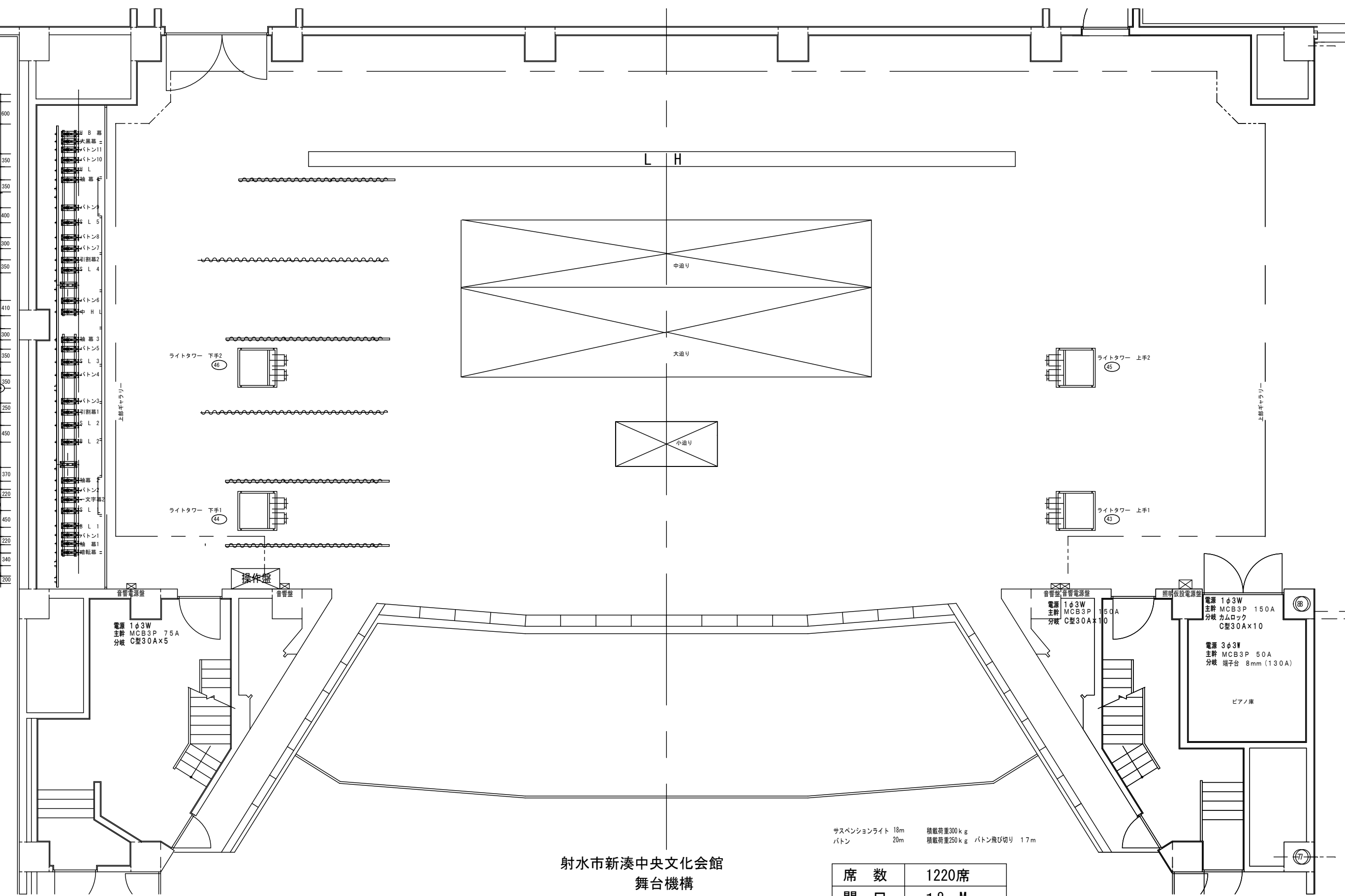


- H B 幕 38 200
- 大黒幕 37 600
- バトン 11 36 800
- バトン 10 35 350
- H L 34 350
- 袖幕 4 33 400
- 正面反射板 32 400
- バトン 9 31 400
- S L 5 30 400
- バトン 8 29 300
- バトン 7 28 300
- 引割幕 2 27 350
- S L 4 26 740
- 天井反射板2 25 410
- バトン 6 24 350
- 中 H L 23 300
- 袖幕 3 22 250
- バトン 5 21 350
- S L 3 20 350
- バトン 4 19 350
- スクリーン枠 袖カットマスク 17 18 400
- バトン 3 16 250
- 引割幕 1 15 350
- S L 2 14 450
- B L 2 13 680
- 天井反射板1 12 370
- 袖幕 2 11 220
- バトン 2 10 220
- 一文字幕 9 220
- S L 1 8 450
- B L 1 7 250
- バトン 1 6 220
- 袖幕 1 5 220
- 巻転幕 4 340
- 絞リ幕 3 280
- 巻幕 2 2 200
- 巻幕 1 1 200

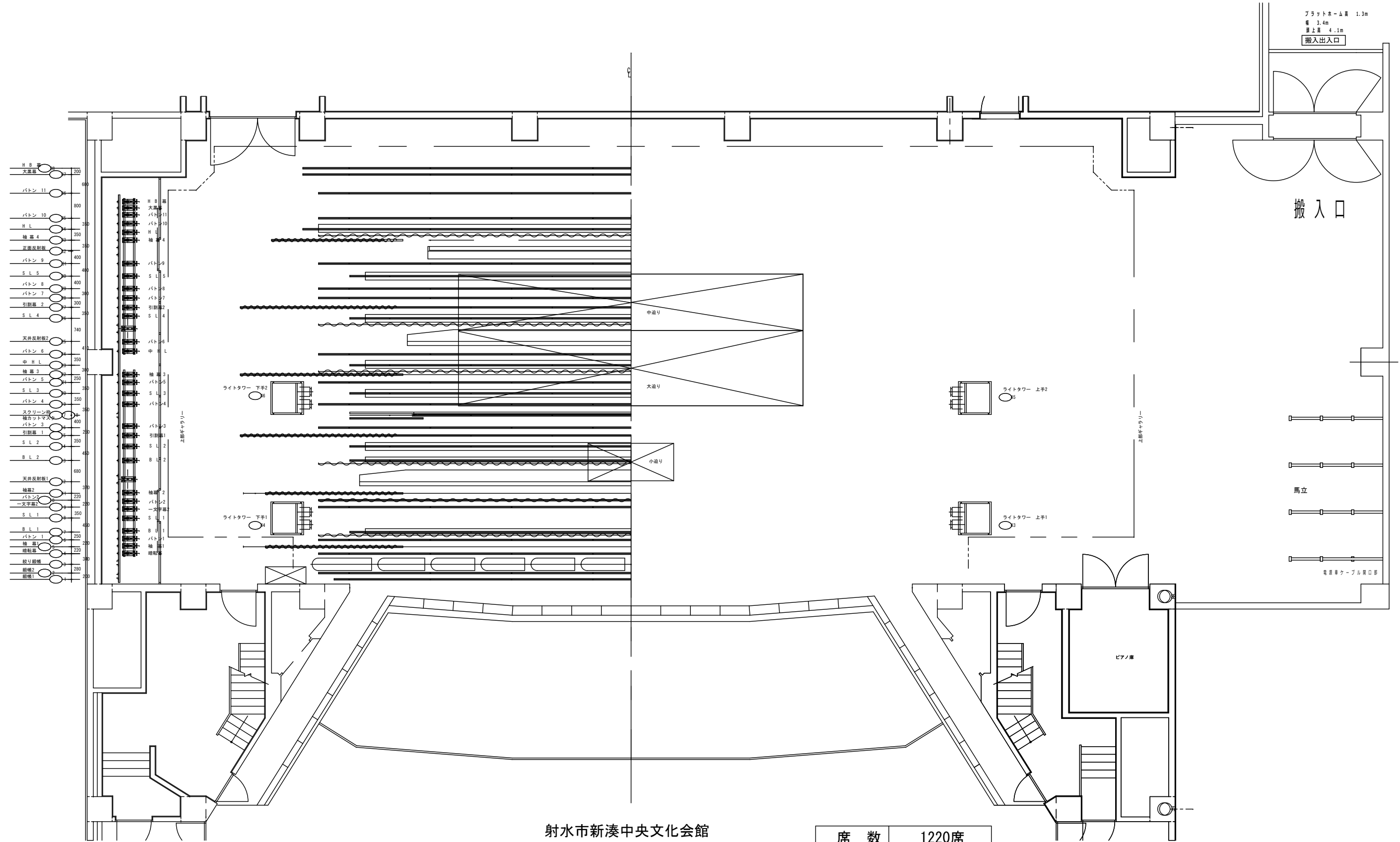


射水市新湊中央文化会館
 舞台機構
 大ホール 平面図
 (S=1/100)

サスペンションライト 18m 積載荷重300kg
 バトン 20m 積載荷重250kg バトン飛び切り 1.7m

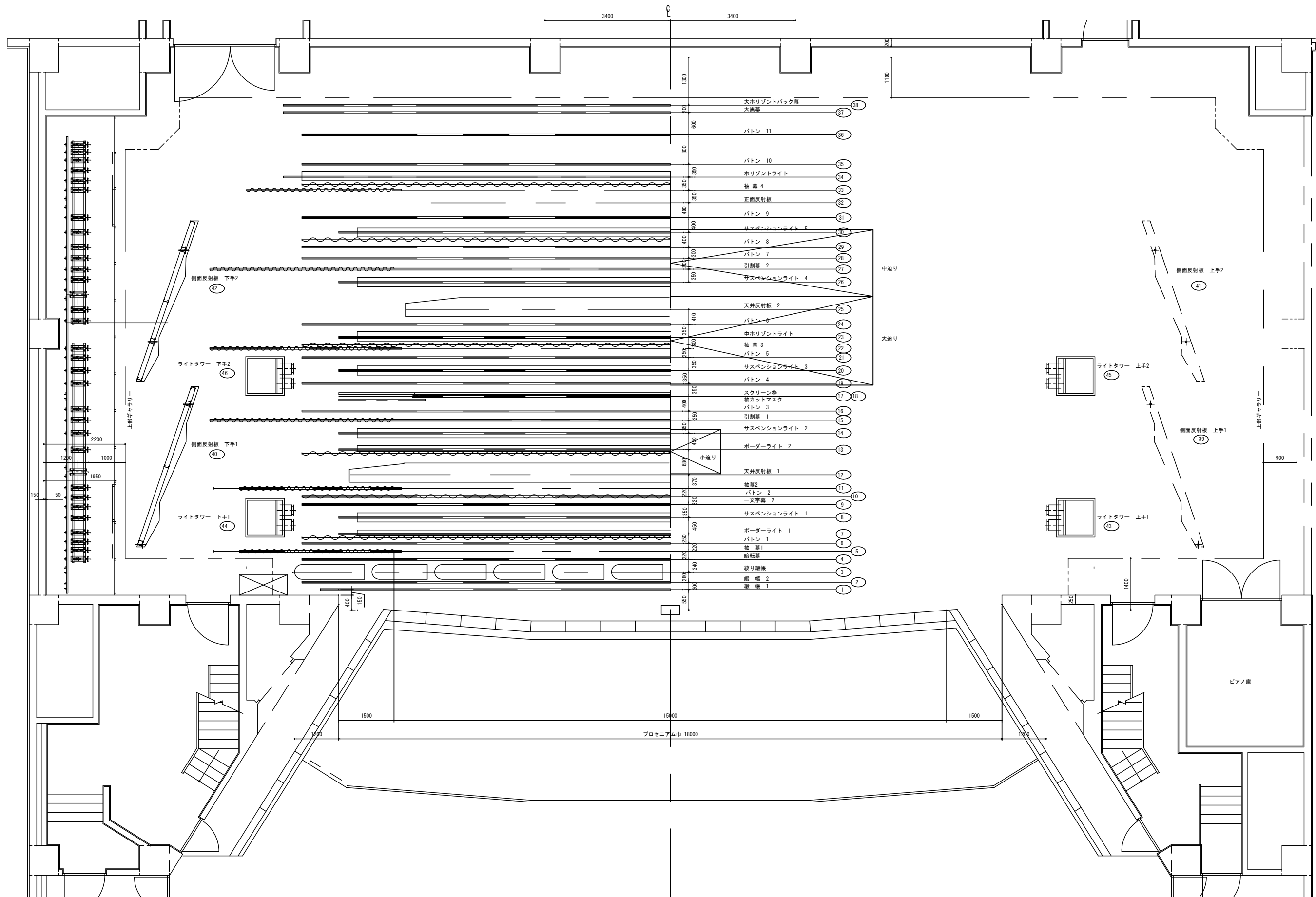
| | |
|-----|-------|
| 席数 | 1220席 |
| 間口 | 18 M |
| 奥行 | 15.5M |
| PA高 | 8 M |

各バトン・サス・反響機飛び切りサイズ
 サス1~5 10.5~6m 灯体下
 バトン 1.7m
 中UH 1.2.3m
 中UH 1.2.1m
 天尺1 9.7m 天尺2 9.5m
 1.8 1.1.9m 2.8 1.2m
 タワー下層 1.2.8m



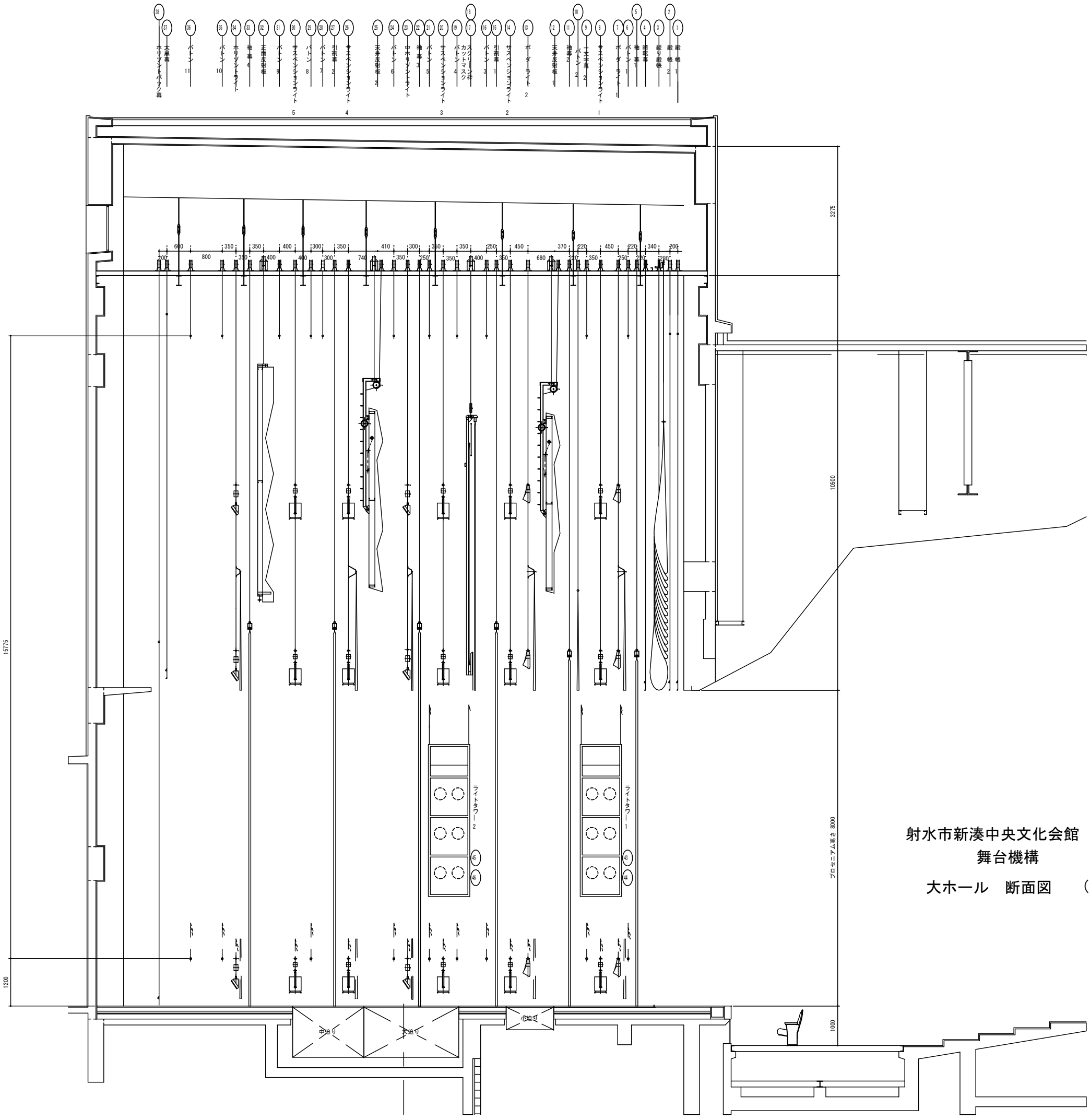
射水市新湊中央文化会館
 舞台機構
 大ホール 平面図1
 (S=1/120)

| | |
|-----|-------|
| 席数 | 1220席 |
| 間口 | 18 M |
| 奥行 | 15.5M |
| PA高 | 8 M |



射水市新湊中央文化会館
 舞台機構
 大ホール 平面図2
 (S=1/100)

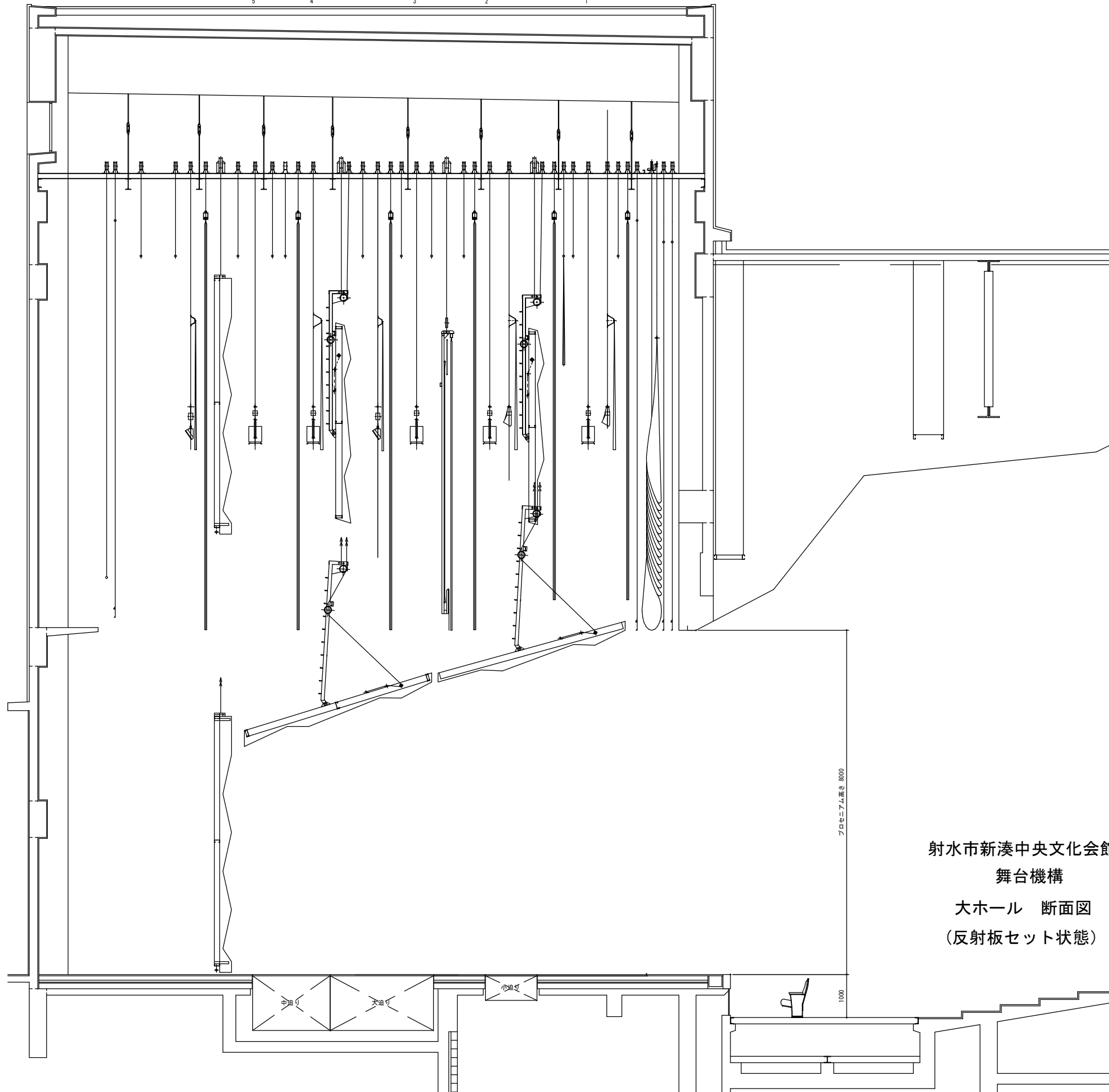
| | |
|-----|-------|
| 席数 | 1220席 |
| 間口 | 18 M |
| 奥行 | 15.5M |
| PA高 | 8 M |



- ⑪ 小 11
- ⑩ 小 10
- ⑨ 小 9
- ⑧ 小 8
- ⑦ 小 7
- ⑥ 小 6
- ⑤ 小 5
- ④ 小 4
- ③ 小 3
- ② 小 2
- ① 小 1
- ⑫ 小 12
- ⑬ 小 13
- ⑭ 小 14
- ⑮ 小 15
- ⑯ 小 16
- ⑰ 小 17
- ⑱ 小 18
- ⑲ 小 19
- ⑳ 小 20
- ㉑ 小 21
- ㉒ 小 22
- ㉓ 小 23
- ㉔ 小 24
- ㉕ 小 25
- ㉖ 小 26
- ㉗ 小 27
- ㉘ 小 28
- ㉙ 小 29
- ㉚ 小 30
- ㉛ 小 31
- ㉜ 小 32
- ㉝ 小 33
- ㉞ 小 34
- ㉟ 小 35
- ㊱ 小 36
- ㊲ 小 37
- ㊳ 小 38
- ㊴ 小 39
- ㊵ 小 40
- ㊶ 小 41
- ㊷ 小 42
- ㊸ 小 43
- ㊹ 小 44
- ㊺ 小 45
- ㊻ 小 46
- ㊼ 小 47
- ㊽ 小 48
- ㊾ 小 49
- ㊿ 小 50

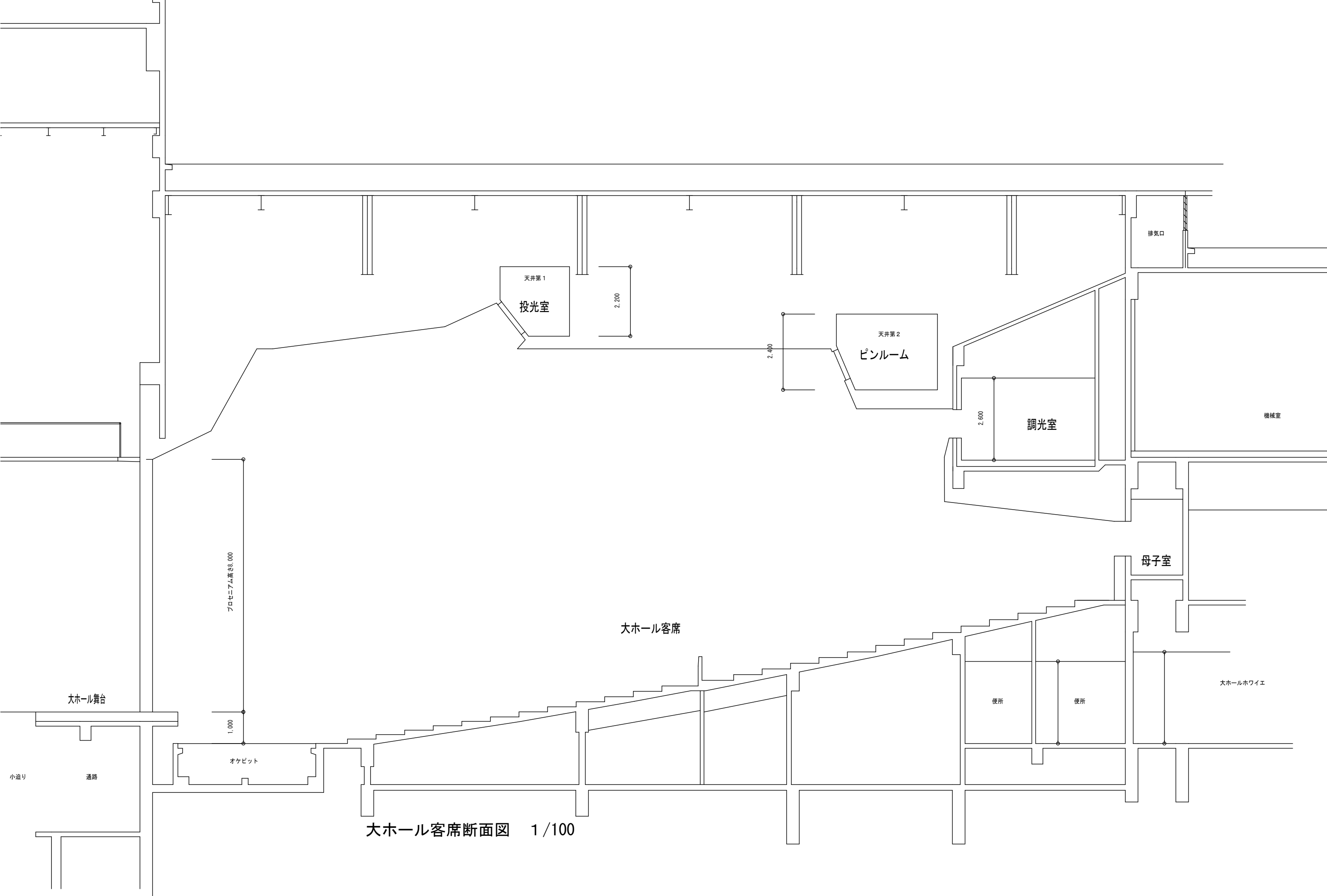
射水市新湊中央文化会館
 舞台機構
 大ホール 断面図 (S=1/100)

- 18 大音響
- 17 小音響
- 16 小音響
- 15 小音響
- 14 小音響
- 13 小音響
- 12 小音響
- 11 小音響
- 10 小音響
- 9 小音響
- 8 小音響
- 7 小音響
- 6 小音響
- 5 小音響
- 4 小音響
- 3 小音響
- 2 小音響
- 1 小音響

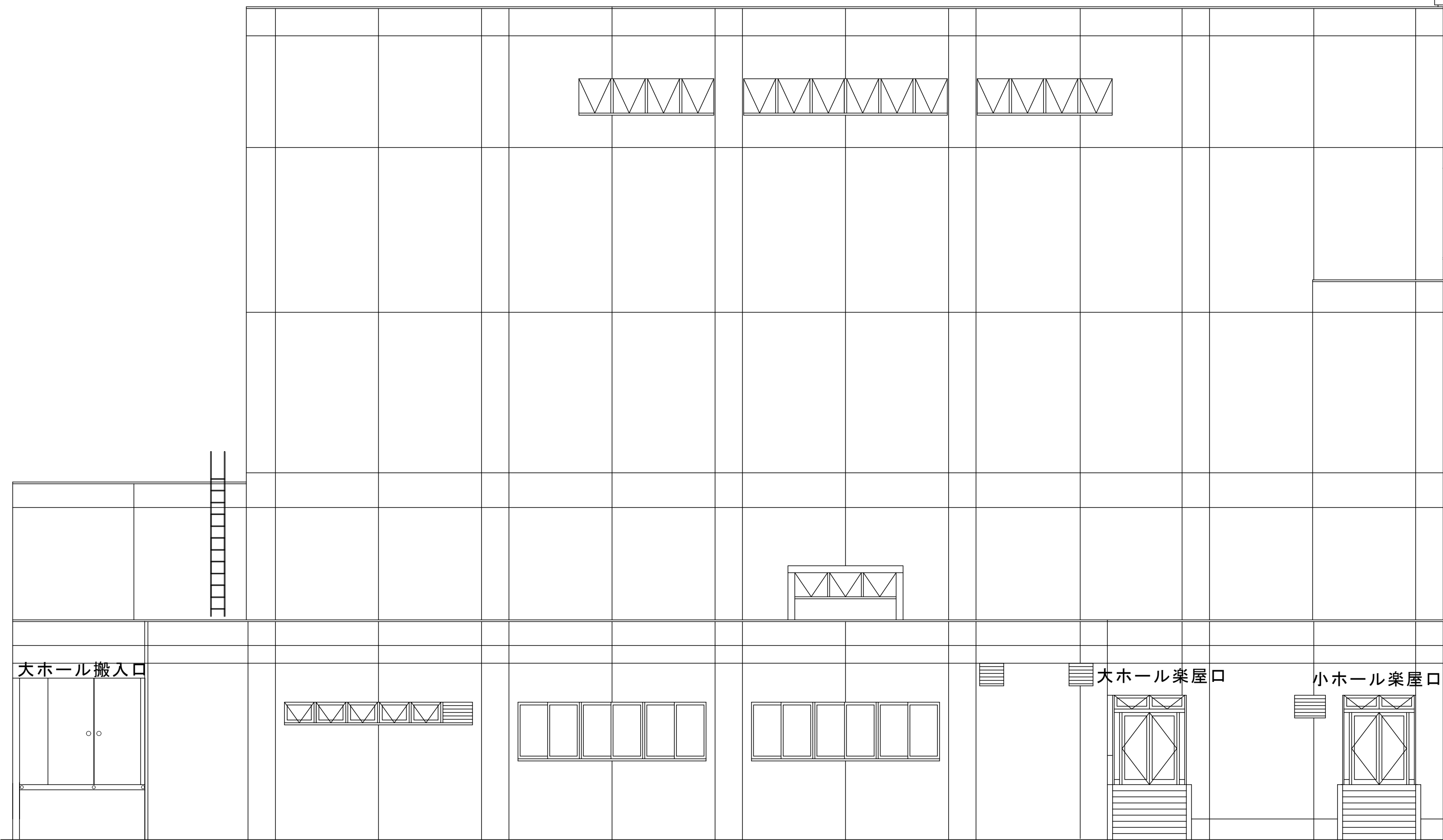


射水市新湊中央文化会館
 舞台機構
 大ホール 断面図
 (反射板セット状態)

(S=1/100)



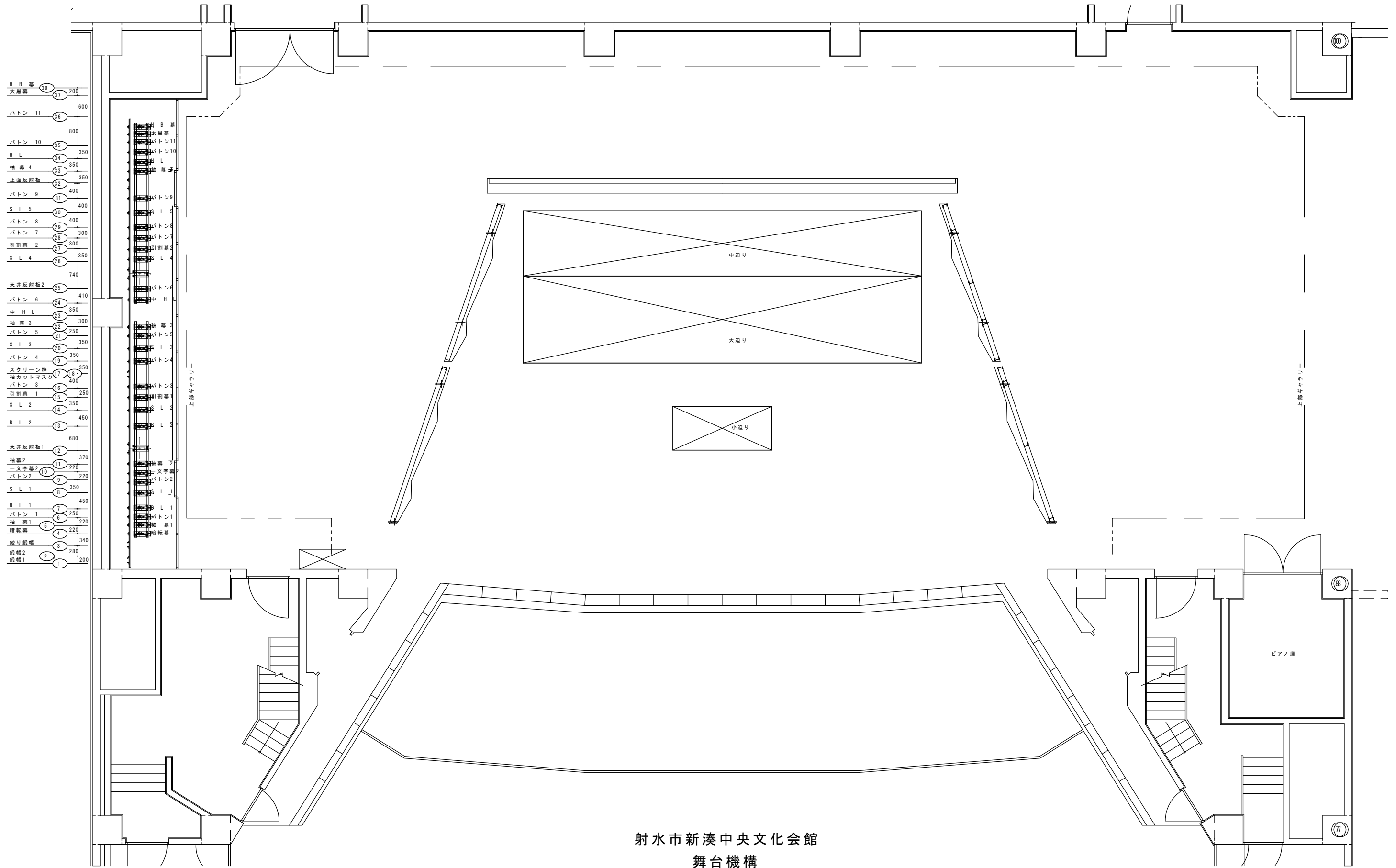
大ホール客席断面図 1/100



↑ 大ホール搬入口 高さ 4.2 m 1/100
幅 3.4 m
地上高 1.4 m

備品票 (舞台設備)

| 舞台設備 | | 承認数 | 備考 |
|--------|-------------|-----|----|
| 山台 | 3×6 | 13 | |
| | 4×6 | 10 | |
| | 6×6 | 4 | |
| | 3×9 | 2 | |
| | 4×9 | 2 | |
| | 2×6 | 12 | |
| 箱足 | | 29 | |
| 開き足 | 3×3 | 15 | |
| | 3×2 | 15 | |
| | 4×3 | 11 | |
| | 4×2 | 11 | |
| | 6×3 | 5 | |
| | 6×2 | 5 | |
| 所作台 | 仮設花道用 | 1式 | |
| | 3×12 | 31 | |
| | 迫り用 | 1 | |
| | 花道用 | 2 | |
| | 開丁場 | 1 | |
| 化粧カマチ | 12尺 | 3 | |
| | 9尺 | 2 | |
| 金屏風 | | 1双 | |
| 長布団 | 6尺 | 2 | |
| | 12尺 | 4 | |
| 高座用座布団 | | 4 | |
| 指揮者台 | | 1 | |
| 譜面台 | 指揮者 | 1 | |
| | 奏者用 | 50 | |
| めくり台 | | 1 | |
| ピアノ | YAMAHA CF | 2 | |
| 太鼓 | 大太鼓・平太鼓・締太鼓 | 各1 | |
| | | | |



- H B 幕 38 200
- 大黒幕 37 200
- バトン 11 36 600
- バトン 10 35 800
- H L 34 350
- 抽幕 4 33 350
- 正面反射板 32 350
- バトン 9 31 400
- S L 5 30 400
- バトン 8 29 400
- バトン 7 28 300
- 引割幕 2 27 300
- S L 4 26 350
- 天井反射板2 25 740
- バトン 6 24 410
- 中 H L 23 350
- 抽幕 3 22 300
- バトン 5 21 250
- S L 3 20 350
- バトン 4 19 350
- スクリーン枠 17 18 350
- 抽カットマスク 16 400
- バトン 3 15 250
- 引割幕 1 14 350
- S L 2 13 450
- B L 2 12 680
- 天井反射板1 11 370
- 抽幕 2 10 220
- 一文字幕 9 220
- バトン 2 8 350
- S L 1 7 450
- B L 1 6 250
- バトン 1 5 220
- 抽幕 1 4 220
- 巻起幕 3 340
- 巻起 2 280
- 巻起 1 2 200

射水市新湊中央文化会館
 舞台機構
 大ホール 反響板平面図
 (S=1/100)

| | |
|-----|-------|
| 席数 | 1220席 |
| 間口 | 18 M |
| 奥行 | 15.5M |
| PA高 | 8 M |