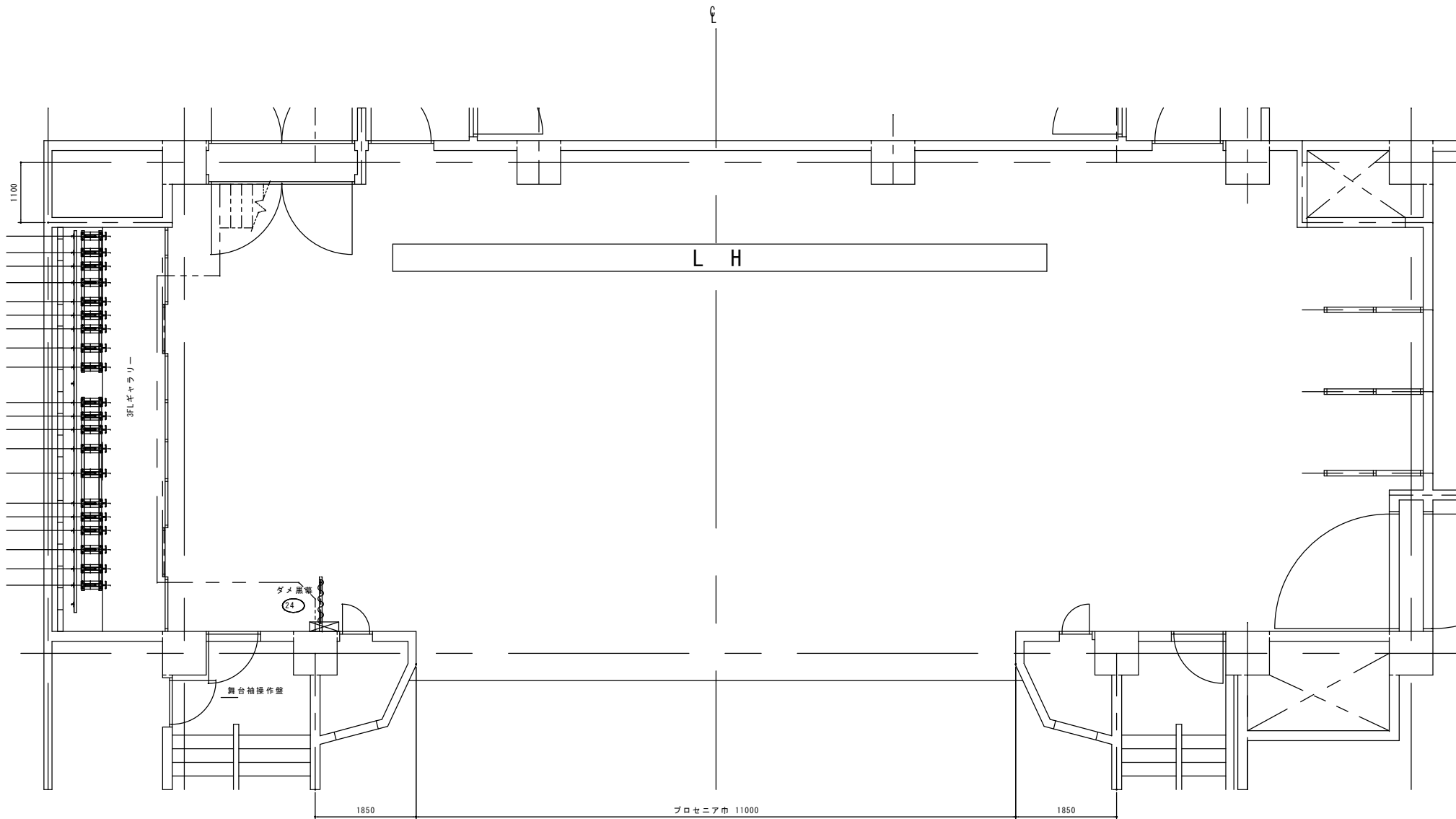


23	H B 幕	250
22	大黒幕	250
21	バトン7	250
20	バトン6	250
19	H L	600
18	袖幕2	350
17	バトン5	500
16	S L 3	350
15	一文字幕4	350
14	スクリーン	300
13	引割幕	350
12	バトン4	250
11	バトン3	250
10	S L 2	350
9	B L 2	450
8	バトン2	550
7	一文字幕2	250
6	バトン1	250
5	S L 1	350
4	袖幕1	350
3	B L 1	300
2	絞リ縦帳	300
1	縦帳	300

バトン7
バトン6
H B 幕
H L
袖幕2
大黒幕
バトン5
S L 3
一文字幕4
引割幕
バトン4
バトン3
S L 2
B L 2
バトン2
一文字幕2
バトン1
S L 1
袖幕1
B L 1



射水市新湊中央文化会館

舞台機構

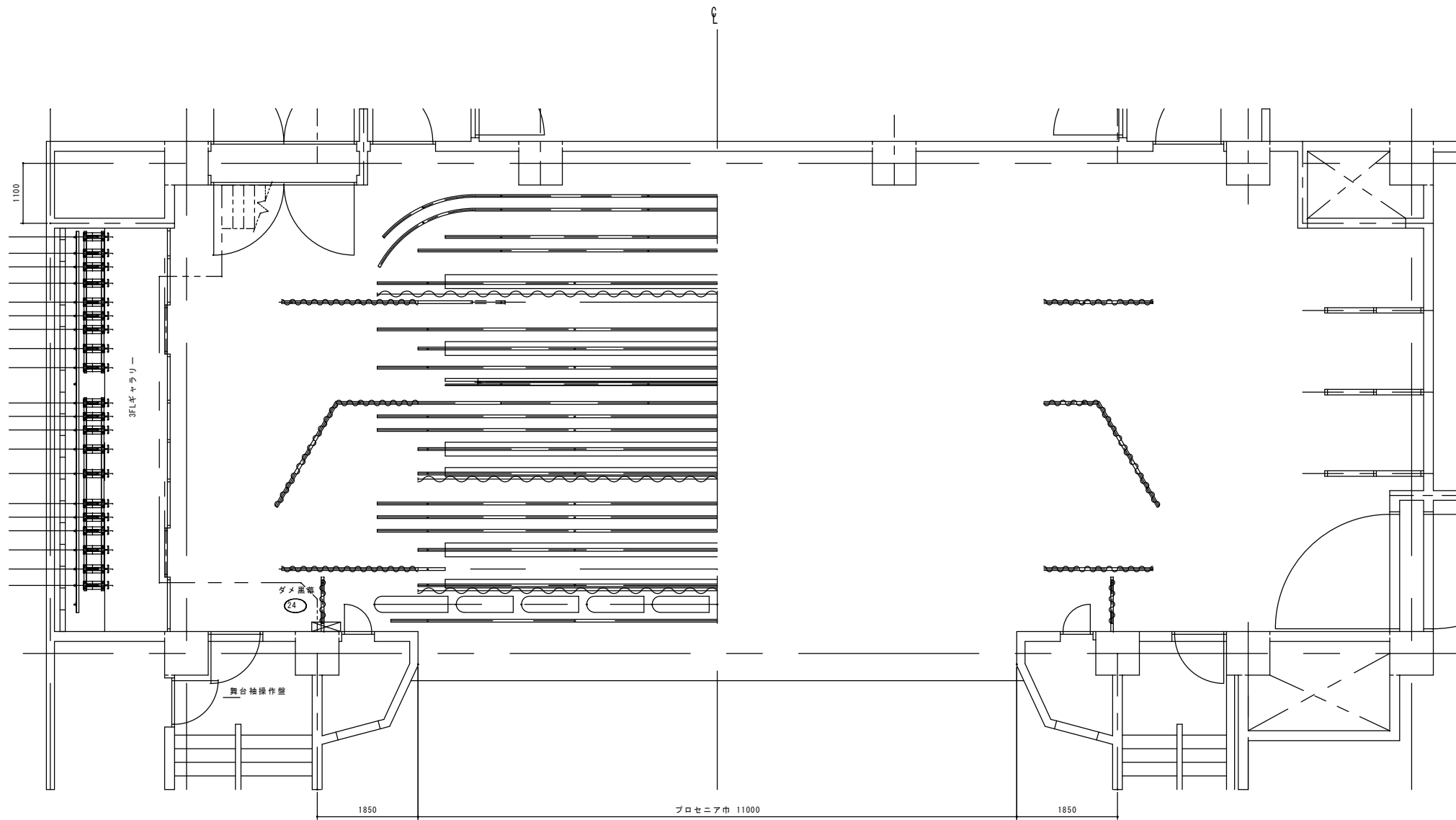
小ホール 平面図 2

(S=1/100)

席数	394席
間口	11M
奥行	9M
PA高	5M

- 23 H B 幕
- 22 大黒幕 250
- 21 バトン7 500
- 20 バトン6 250
- 19 H L 600
- 18 袖幕2 350
- 17 バトン5 500
- 16 S L 3 350
- 15 一文字幕4 350
- 14 スクリーン 300
- 13 引割幕 350
- 12 バトン4 250
- 11 バトン3 250
- 10 S L 2 350
- 9 B L 2 450
- 8 バトン2 550
- 7 一文字幕2 350
- 6 バトン1 250
- 5 S L 1 350
- 4 袖幕1 350
- 3 B L 1 300
- 2 紋り縦帷 350
- 1 殿帷 300

- バトン7
- バトン6
- H B 幕
- H L
- 袖幕2
- 大黒幕
- バトン5
- S L 3
- 一文字幕4
- 引割幕
- バトン4
- バトン3
- S L 2
- B L 2
- バトン2
- 一文字幕2
- バトン1
- S L 1
- 袖幕1
- B L 1



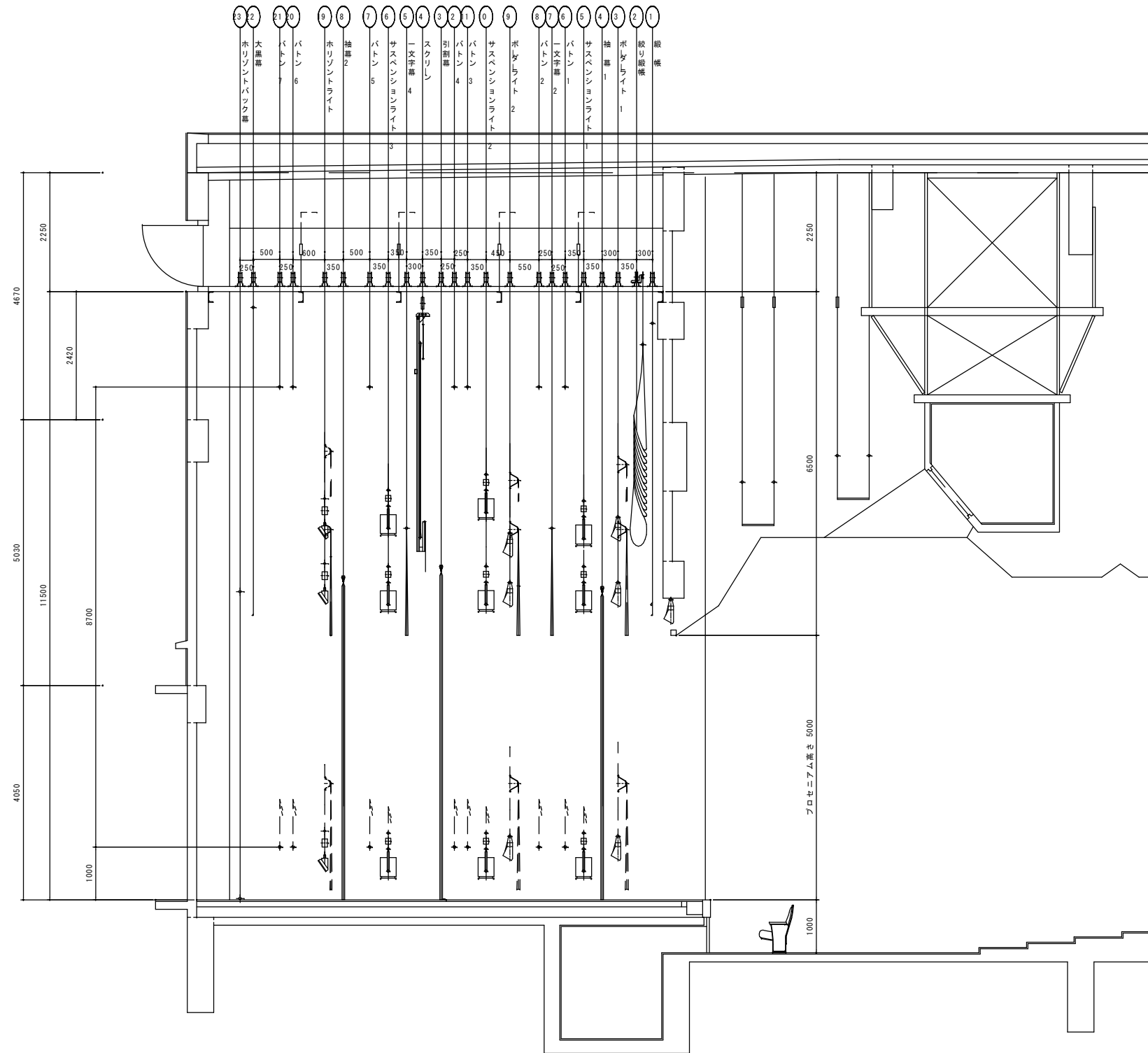
射水市新湊中央文化会館

舞台機構

小ホール 平面図

(S=1/100)

席数	394席
間口	11M
奥行	9M
PA高	5M



射水市新湊中央文化会館

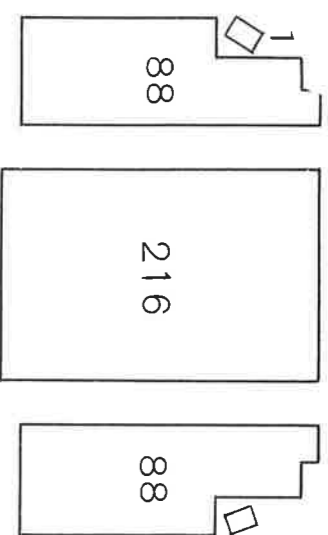
舞台機構

小ホール 断面図 1

(S=1/100)

射水市新湊中央文化会館座席案内図 小ホール

座席数 394席

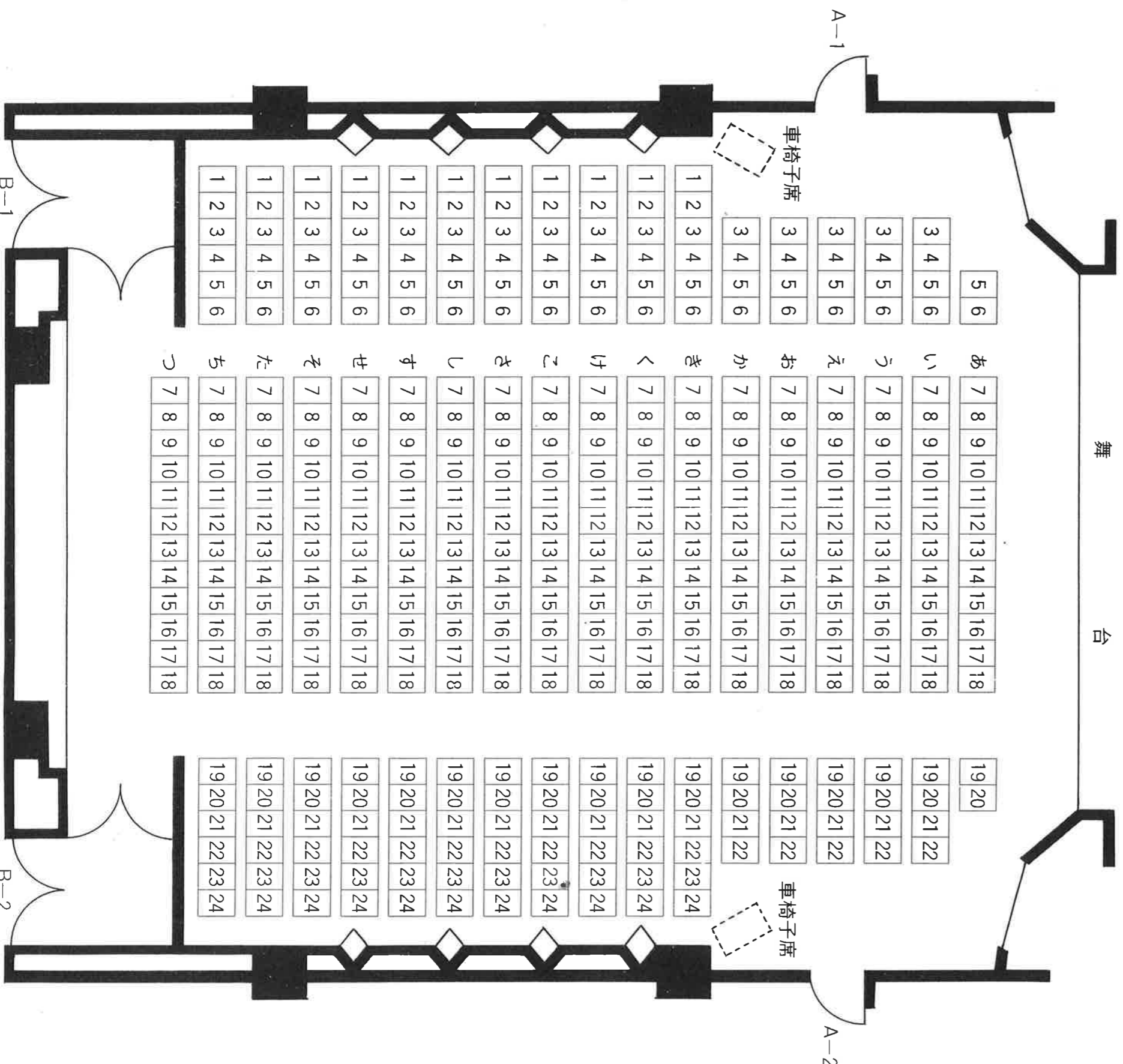


催物名

日時 月 日 時 分から
月 日 時 分まで

主催者名

間口 11 m
奥行 9.5m
高さ 5 m



備品票 (舞台設備)

舞台設備		承認数	備考
山台	3×6	13	
	4×6	10	
	6×6	4	
	3×9	2	
	4×9	2	
	2×6	12	
箱足		29	
開き足	3×3	15	
	3×2	15	
	4×3	11	
	4×2	11	
	6×3	5	
	6×2	5	
所作台	仮設花道用	1式	
	3×12	31	
	迫り用	1	
	花道用	2	
	開丁場	1	
化粧カマチ	12尺	3	
	9尺	2	
金屏風		1双	
長布団	6尺	2	
	12尺	4	
高座用座布団		4	
指揮者台		1	
譜面台	指揮者	1	
	奏者用	50	
めくり台		1	
ピアノ	YAMAHA CF	2	
太鼓	大太鼓・平太鼓・締太鼓	各1	